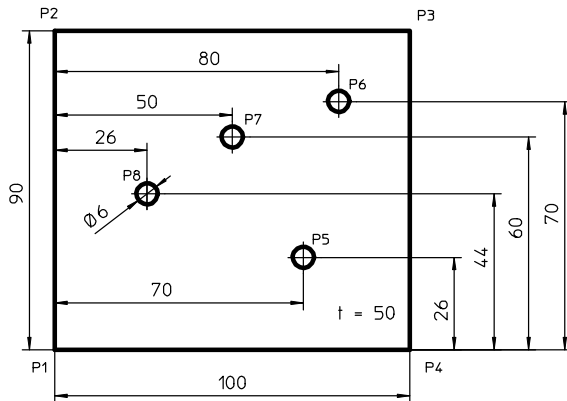


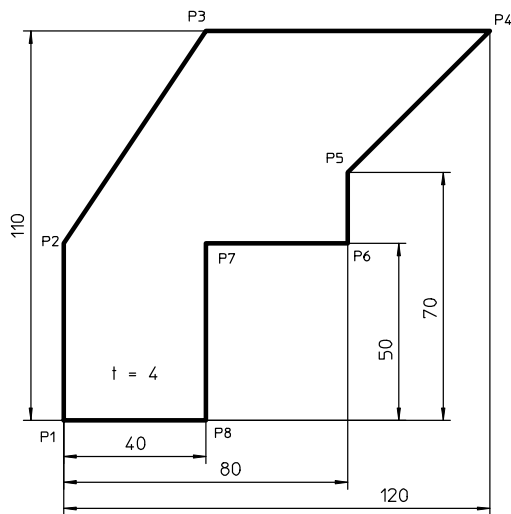
Koordinatenbestimmung (Lösung)

Aufgabe: Bestimmen Sie die Koordinaten der angegebenen Punkte aller drei Werkstückbeispiele und tragen Sie diese dann sowohl in absoluter als auch in inkrementaler Maßangabe in die Koordinatentabelle ein!



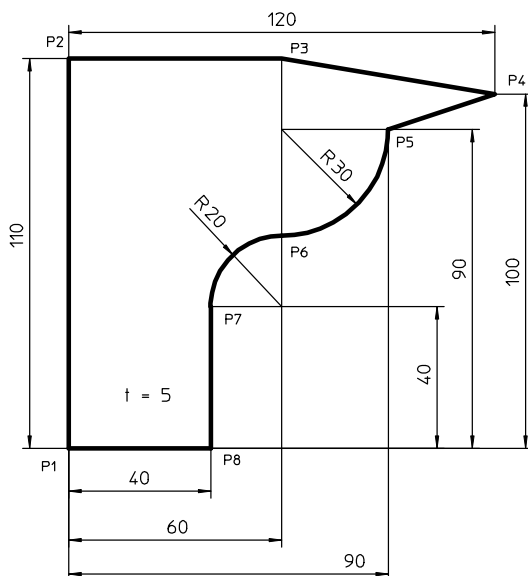
Führungsplatte

Bemaßung	absolut		inkremental	
	X	Y	X	Y
P1	0	0	0	0
P2	0	90	0	90
P3	100	90	100	0
P4	100	0	0	-90
P5	70	26	-90	26
P6	80	70	-20	70
P7	50	60	-30	-10
P8	26	44	-24	-16



Schleiflehre

Bemaßung	absolut		inkremental	
	X	Y	X	Y
P1	0	0	0	0
P2	0	50	0	50
P3	40	110	40	60
P4	120	110	80	0
P5	80	70	-40	-40
P6	80	50	0	-20
P7	40	50	-40	0
P8	40	0	0	-50



Steuerhebel

Bemaßung	absolut		inkremental	
	X	Y	X	Y
P1	0	0	0	0
P2	0	110	0	110
P3	60	110	60	0
P4	120	100	60	-10
P5	90	90	-30	-10
P6	60	60	-30	-30
P7	40	40	-20	-20
P8	40	0	0	40